

2011년 10월  
제4권 10호

# 가을호

# ACX ADVISOR

## 태평양 북서부 지역 - PNW 앨런스버그 인접지역 에 대한 소식

### 하이라이트:

- PNW 수출 품질 시즌이 4차 수확과 함께 종료되다...
- PMW 농장주들은 계절 마감전 한차례의 좋은 수확을 기대...
- PSW 농부들은 예상되는 높은 가격을 대비해 재고를 적재중...

PNW 수출 품질 알팔파 시즌이 종료되었습니다. 콜롬비아 분지와 워싱턴 주의 모든 지역은 이번주 초 시즌 마감의 강우량을 받았습니다. 비와 함께 낮은 온도로 2011년에는 더이상 수출 상품이 없습니다. 수확을 기다리는 건초는 수확을 위해 적절히 처리되지 않을 것이며 미국 국내 시장으로 들어가 국내용으로 처리되고 포장될 것입니다.



마지막 수확에서 수확량은 매우 낮아 에이커당 약 1톤이었습니다. 콜롬비아 분지 농장주들 약 40%는 4차 수확을 끝마칠 수 있었고 매우 높은 시험 결과를 나타냈으나 분량은 적습니다.

전체적으로 2011년에 콜롬비아 분지 품질은 평균이하였고 대부분 농장주들은 시즌 초 연기하였습니다. 농장주들은 각 수확마다 재배 시기를 최대한 늘렸고 좋은 품질의 테스트 알팔파를 수확하였습니다. 전체 수확량은 평상보다 낮을 것으로 보입니다. 최종 수치는 아직 발표되지 않았습니다.

대부분의 농부들은 곡물 옥수수 수확에 집중하고 있으며 남아있는 일부 알팔파를 최종 수확하고 있습니다.

우유가격은 지난 몇 주 인하되었고 선물거래 전망은 지난 몇달 높았던 가격에서 떨어지고 있습니다. 남아있는 건초는 국내와 수출 시장에서 계속 크게 수요되고 있습니다. 우유 생산량은 지난 몇 달 크게 증가되었고 낙농 수출은 계속 높습니다.

컨테이너 가용성과 선박 선적공간은 PNW에서 아직 문제가 없습니다. 컨테이너 부족이 미국 수입 시즌 피크가 끝나는 11월에 예상될 수 있습니다.

기후는 점차 추워지고 있습니다. 금주에 산에서 첫 눈이 내렸습니다. 도로에도 눈이 곧 내릴 것이며 이는 배송에 문제가 될 것입니다. 겨울철 배송을 위해선 적시 주문과 사전 계획하는 것이 좋습니다.

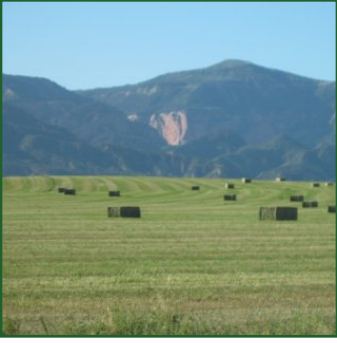
### Contents:

ACX PNW	1
ACX PMW	2
ACX PSW	3



# 태평양 중서부 지대 - PMW

## 와스코 지역 소식



SJV 알팔파 시장은 마감되고 있습니다. 농장주들은 날씨 때문에 더 높은 가격의 기회를 놓칠 장소에 알팔파를 저장하고 있습니다. 이번주 대부분의 캘리포니아 강우량은 1/4에서 1.0 인치였습니다. 다음주에 날씨가 더워지지 않으면, 예상했던 것보다 시즌이 더 일찍 끝날 수 있습니다.

지금까지의 온도는 균이상이었지만 북쪽으로부터 오는 한랭전선으로 중부 캘리포니아 날씨는 80도에서 60도선으로 낮아졌고 북부지역은 더 낮습니다. 적설높이는 6,000 피트로 낮아졌습니다.



농장주들은 풍년을 생각하며 마지막 좋은 수확을 기대하고 있습니다. 일부 스택은 초기 테스트에서 54 TON 수치를 기록하였습니다. 한 구매자는 낙농 스택도 \$300.00 이상 배달 지불하기전 좋은 낙농수치를 기록할 것이라고 말했습니다. 재고는 수출, 국내용 모두 아직 낮습니다. 2012년 전망은 수요가 더 많아지고 에이커량도 약간 증가할 것으로 보입니다.

*ACX is Ready*



수단 시즌은 최근 비로 곧 종료될 수 있습니다. 캘리포니아 엘 센트로에서 새크라멘토까지 전부 비가 내렸습니다. 농부들은 중부와 북부 캘리포니아에서 마지막 수확을 하고 있습니다. 임페리얼 밸리는 수확을 끝냈고 대부분 국내 사료용으로 배달되었습니다.

수단 수확량은 낮아졌고 평균 45일의 수확 사이클이 60일로 연장되었습니다. 국내 수단, 밀 건초, 밀짚 시장은 아직 좋습니다. 일본 구매자들은 2009년 시즌 수단과 알팔파가 두 국가에서 최악이었기 때문에 필요이상으로 구매하지 않고 있습니다. 일본은 아직 더 낮은 가격과 최고 품질을 위해 논의하고 있으나 전체 수출 재고량은 적어질 것입니다.



쌀 수확은 새크라멘토 지역에서 시작되었습니다. 벳짚 계약은 저가격 사료 수요로 인해 강해질 것으로 예상됩니다. 벳짚 섬은 무게가 가벼워 새크라멘토에서 톨레어, 베이커스필드, 치노까지의 운송을 비싸게 만들고 있습니다.



# ACX

*for three generations ~ for ages to come*

# 미국서부 목초 - PSW

월링턴 지부 업데이트

10월에 들면서 대부분 농장주들은 수확을 마치고 있습니다. 지난 10일동안 서부 주에 많은 비가 내려 후기 수확 품질을 저하시켰습니다.

앞으로의 기후 패턴으로 태평양 남서부에 일부 완화가 있을지 모릅니다. 기후 완화가 되면 알팔파를 10월에서 11월 초까지 수확할 수 있습니다. 전체적으로, 임분이 여름철 열기와 풀 스트레스에서 회복되어 마지막 알팔파 수확분 품질이 향상되었습니다.

전체 수확 시즌에서, 알팔파와 기타 풀 사료 시장은 아주 좋았으며 기록적 높은 가격을 보이기도 했습니다. 옥수수, 밀, 그리고 국내 11등급 우유가격과 함께 선물상품의 변동에 대한 예측과 염려가 계속 되고 있습니다.

일부 농장주들은 강한 겨울철 저장료를 대비해 재고를 적재해 놓고 있는데, 전체적으로는 서부해안 알팔파 재고는 아직 낮은 상태입니다.

겨울철에서 2012년 수확까지의 시장은 몇 요소가 결정할 것으로 보입니다. 계속되는 일부 주요 요소로는 중서부 가뭄 상태, 새 수확까지의 재고량, 국내 및 수출 구매자들의 가용 구매 자금, 경쟁 선물상품의 가격 수준, 및 전체 미국과 전세계의 경제상태입니다.

내부 운송과 해상 운송은 4차분기에서도 계속 문제가 되고 있습니다. 인하된 기름가격, 기록적으로 낮은 해상 운송료에도 불구하고, 용량과 기구 부족 문제가 있습니다. 가을철에는 평상적으로 일어나는 문제이지만, 운송업자들은 이러한 요소를 이용해 기록적으로 낮은 운송료에서 회복하려 하고 있습니다.



# acxpacific.com

## 날씨상황

일기예보아래는 서부11개 주의 주요 재배지역 일기예보입니다. 홈페이지 acxpacific.com에 방문하셔서 더욱 많은 정보를 얻으시기 바랍니다.

Date	PNW – Ellensburg Area				PMW – San Joaquin Valley				PSW – Imperial Valley			
	Cond	High	Low	Rain	Cond	High	Low	Rain	Cond	High	Low	Rain
11 Oct		17	5	30%		26	15	0%		33	19	0%
12 Oct		17	3	20%		28	15	0%		38	19	0%
13 Oct		18	6	0%		32	17	0%		38	19	0%
14 Oct		14	4	20%		33	17	0%		38	19	0%
15 Oct		12	3	20%		29	15	0%		37	18	0%
16 Oct		13	4	0%		27	13	0%		34	16	0%
17 Oct		16	4	0%		26	11	0%		34	17	0%
18 Oct		16	5	0%		27	11	0%		34	17	0%
19 Oct		17	5	30%		26	12	0%		33	17	0%
20 Oct		15	6	20%		26	16	0%		33	16	0%

# ACX

## CORPORATE HQ

전화번호 : (661) 328-1992

팩스: (661) 328-9165

이메일 : corporatehq@acxpacific.com

## ELLENSBURG WA

전화번호 : (509) 962-7800

팩스: (509) 962-7807

이메일 : washingtonproducts@acxpacific.com

## STOCKTON CA

전화번호 : (209) 465-3718

팩스: (209) 942-3852

이메일 : californiaproducts@acxpacific.com

## WILMINGTON CA

전화번호 : (310) 241-6229

팩스: (310) 241-6234

이메일 : wilmingtontproducts@acxpacific.com

## ACX INTERMODAL

전화번호: (310) 241-6229

팩스: (310) 241-6234

We're on the Web!

See us at:

[www.acxpacific.com](http://www.acxpacific.com)

# LogistACX - 온라인 문서 정보 시스템

ACX 는 “LogistACX” 라는 새로운 온라인 문서 및 주문 상황 정보 제공 시스템을 소개하게 된 것을 기쁘게 생각합니다.

[www.acxpacific.com](http://www.acxpacific.com) 내의 하위 메뉴인 LogistACX 는, 여러분의 주문처리현황에 대한 정보를 신속하고 안전하게 확인하실 수 있도록 고안되었습니다.

여러분의 고유 아이디와 패스워드로 간단하게 로그인 하실 수 있으며, “Customer” (고객센터) 메뉴로 가셔서 “LogistACX” 를 클릭하시면 됩니다. 그곳에서 여러분이 최근 90일 동안 ACX 와 진행한 모든 발주 리스트를 확인하실 수 있습니다. 주문발주 번호를 클릭하시면, 여러분의 주문과 관련하여 다음의 내용을 포함한 정보를 실시간으로 확인하실 수 있습니다:

- 제품
- 가격
- 선사정보
- 모선정보
- ETD 및 ETA - 출항일입항일정보
- 선적 완료된 컨테이너번호정보
- 선적완료 제품의 실(Seal)넘버
- 선적완료 제품의 실제사진정보
- 기타 여러 가지 정보

LogistACX 시스템에 대한 여러분의 의견이나 제안을 언제든지 환영합니다. [gregdewitt@acxpacific.com](mailto:gregdewitt@acxpacific.com) 으로 이메일을 보내주세요.

이제껏 지향해왔던 바와 같이, ACX 의 목표는 최고 가치를 지닌 건조 및 조사료 제품과 최상의 서비스를 전 세계에 제공함으로써, 최상위 농업 비즈니스를 창출하는 것입니다.

지금 바로 접속하셔서 ACX 가 마련한 LogistACX 서비스의 편리함을 경험하시기 바랍니다.

INTL IMPORT COMPANY			
10US540 Reference or LC #	2009-06-24 Booking Date	0001208888 Invoice Number	
2ND CUT PREMIUM DAIRY ALFALFA Product	US \$340.00 Price	ELLENSBURG, WA ACX Facility	
20 Containers Ordered	20 Containers Shipped	40HC Containers Type	
Shanghai Destination Port	COSCO Steamship Line	SHANGHAI EXPRESS Vessel Name	
2009-06-30 Cut-Off Date	2009-07-02 ETD	2009-08-30 ETA	
Document Package:			
DFSU602789-3 Container Number	9406099 Seal Number	58 Number of Bales	57,920 / 26.27 MT Net Weight

# ACX

for three generations ~ for ages to come

# [www.acxpacific.com](http://www.acxpacific.com)